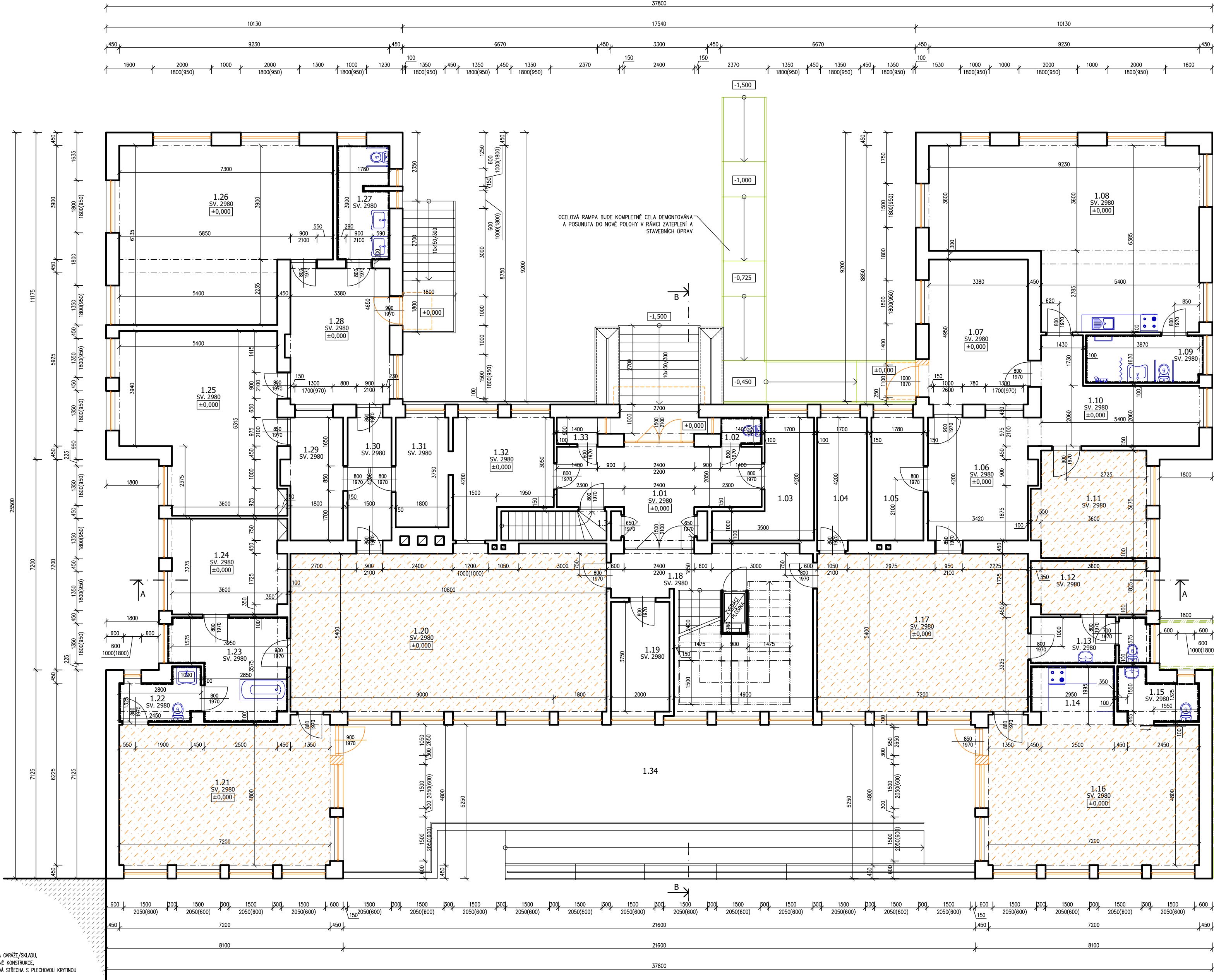


PŮDORYS 1NP - BOURACÍ PRÁCE
MĚŘITKO 1:100



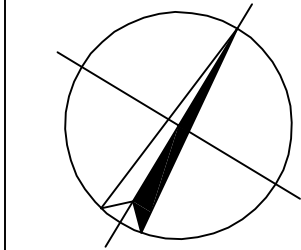
LEGENDA MÍSTNOSTÍ

| Č.M. | NÁZEV MÍSTNOSTI | PLOCHA m² | POVRCHOVÉ ÚPRAVY | | |
|------|-------------------------|-----------|-------------------|--------------------------|----------------|
| | | | PODLAHA | STĚNY | STROP |
| 1.01 | HALA | 17,11 | PVC | OMÍTKA / MALBA | OMÍTKA / MALBA |
| 1.02 | WC | 1,26 | KERAMICKÁ DLAŽBA | OMÍTKA / MALBA | OMÍTKA / MALBA |
| 1.03 | KANCELÁŘ | 8,94 | KOBEREC | OMÍTKA / MALBA | OMÍTKA / MALBA |
| 1.04 | KUCHYŇKA | 7,14 | KERAMICKÁ DLAŽBA | OMÍTKA / MALBA | OMÍTKA / MALBA |
| 1.05 | KANCELÁŘ | 7,48 | KOBEREC | OMÍTKA / MALBA | OMÍTKA / MALBA |
| 1.06 | CHODBA | 14,68 | KERAMICKÁ DLAŽBA | OMÍTKA / MALBA | OMÍTKA / MALBA |
| 1.07 | KOČÁRKY | 16,73 | KOBEREC | OMÍTKA / MALBA | OMÍTKA / MALBA |
| 1.08 | TŘÍDA C | 48,27 | PVC | OMÍTKA / MALBA | OMÍTKA / MALBA |
| 1.09 | UMÝVÁRNA + WC | 6,31 | KERAMICKÁ DLAŽBA | KERAMICKÝ OBKLAD / MALBA | OMÍTKA / MALBA |
| 1.10 | ŠATNA | 13,60 | PVC | OMÍTKA / MALBA | OMÍTKA / MALBA |
| 1.11 | INDIVIDUÁLNÍ TŘÍDA | 13,84 | KOBEREC | OMÍTKA / MALBA | OMÍTKA / MALBA |
| 1.12 | KANCELÁŘ | 7,09 | KOBEREC | OMÍTKA / MALBA | OMÍTKA / MALBA |
| 1.13 | WC+PŘEDSÍŇKA | 6,22 | KERAMICKÁ DLAŽBA | KERAMICKÝ OBKLAD / MALBA | OMÍTKA / MALBA |
| 1.14 | KUCHYŇKA | 5,29 | KERAMICKÁ DLAŽBA | OMÍTKA MALBA | OMÍTKA / MALBA |
| 1.15 | WC | 4,16 | KERAMICKÁ DLAŽBA | KERAMICKÝ OBKLAD / MALBA | OMÍTKA / MALBA |
| 1.16 | TŘÍDA D | 35,03 | PVC | OMÍTKA / MALBA | OMÍTKA / MALBA |
| 1.17 | HERNA | 38,88 | KOBEREC | OMÍTKA / MALBA | OMÍTKA / MALBA |
| 1.18 | CHODBA SE SCHODIŠTĚM | 29,88 | KOBEREC | OMÍTKA / MALBA | OMÍTKA / MALBA |
| 1.19 | KANCELÁŘ | 7,50 | KOBEREC | OMÍTKA / MALBA | OMÍTKA / MALBA |
| 1.20 | JÍDELNA | 59,37 | PVC | OMÍTKA / MALBA | OMÍTKA / MALBA |
| 1.21 | TŘÍDA A | 35,03 | KOBEREC | OMÍTKA / MALBA | OMÍTKA / MALBA |
| 1.22 | WC | 4,16 | KERAMICKÁ DLAŽBA | KERAMICKÝ OBKLAD / MALBA | OMÍTKA / MALBA |
| 1.23 | VODNÍ REHABILITACE | 11,80 | KERAMICKÁ DLAŽBA | KERAMICKÝ OBKLAD / MALBA | OMÍTKA / MALBA |
| 1.24 | KANCELÁŘ | 12,66 | KOBEREC | OMÍTKA / MALBA | OMÍTKA / MALBA |
| 1.25 | SNOOZELEN | 30,15 | KOBEREC | OMÍTKA / MALBA | OMÍTKA / MALBA |
| 1.26 | TŘÍDA B | 40,54 | KERAMICKÁ DLAŽBA | KERAMICKÝ OBKLAD / MALBA | OMÍTKA / MALBA |
| 1.27 | UMÝVÁRNA S WC | 6,81 | KERAMICKÁ DLAŽBA | KERAMICKÝ OBKLAD / MALBA | OMÍTKA / MALBA |
| 1.28 | ŠATNA | 15,72 | PVC | OMÍTKA / MALBA | OMÍTKA / MALBA |
| 1.29 | ŠATNA | 7,88 | PVC | OMÍTKA / MALBA | OMÍTKA / MALBA |
| 1.30 | CHODBA | 6,30 | KERAMICKÁ DLAŽBA | OMÍTKA / MALBA | OMÍTKA / MALBA |
| 1.31 | KUCHYNĚ | 6,76 | KOBEREC | KERAMICKÝ OBKLAD / MALBA | OMÍTKA / MALBA |
| 1.32 | KUCHYNĚ S VÝDEJEM JÍDLA | 12,25 | PVC | KERAMICKÝ OBKLAD / MALBA | OMÍTKA / MALBA |
| 1.33 | KOMORA | 1,26 | KERAMICKÁ DLAŽBA | OMÍTKA / MALBA | OMÍTKA / MALBA |
| 1.34 | VSTUP DO SKLEPA | 4,10 | BETONOVÁ MAZANINA | | |
| 1.35 | TERASA | 72,91 | | | |

LEGENDA MATERIÁLŮ

- STÁVAJÍCÍ KONSTRUKCE
- CELÁ PLNÁ PÁLENÁ
- BOURACÍ PRÁCE

POZNÁMKA:
RAMPA BUDE DEMONTOVÁNA A PO STAVEBNÍCH ÚPRAVÁCH SE OPĚT NAMONTOVÁNA.
EVAKUAČNÍ SCHODIŠTĚ BUDE DEMONTOVÁNO A UPRAVĚNO DLE POTŘEB BUDE OPĚT NAMONTOVÁNO.



| | | | | | | | |
|----------------------------|--|--|--|--------------------------|--|---|--|
| Autorizace projektu: | | Ing. Petr Zavadil | | Otisk razítka: | | <div>SPZ DESIGN, s.r.o. Moravská 359/13 779 00 Olomouc - Holice IČ: 278 31 132 telefon: 585 150 411 e-mail: spz.design@seznam.cz web: www.spzdesign.cz</div> | |
| Vedoucí/kontrola projektu: | | Ing. Petr Zavadil | | | | | |
| Vpracoval: | | Ing. Petr Zavadil | | | | | |
| | | Ing. Pavel Passinger | | | | | |
| Kreslil: | | Ing. Pavel Passinger | | | | | |
| Kraj: | | Olomoucký | | Účel projektu: | | DVZ (DPS) | |
| Investor: | | Jasněnká ,z.s., Jiráskova 772, 783 91 Uničov, IČO: 637 29 521 | | Datum: | | 03/2021 | |
| Název stavby: | | Střešní dostavba a stavební úpravy objektu denního stacionáře Jasněnká, Uničov | | Číslo archivní(zakázky): | | 7/21 | |
| | | | | Datum expedice/verze: | | 15.03.2021 / V1 | |
| | | | | Formát výkresu: | | 8 x A4 | |
| | | | | Měřítko: | | Paré číslo: | |
| | | | | 1:100 | | | |
| Obsah výkresu: | | PŮDORYS 1NP - BOURACÍ PRÁCE | | Číslo výkresu: | | D.1.1.2-10 | |